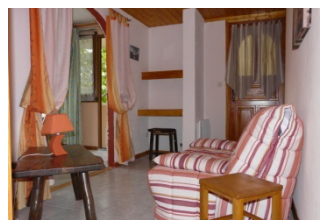


APPARTEMENT T2/T3 REZ DE CHALET PRA-LOUP 1600



Une semaine avant votre arrivée, téléphonez à Elisabeth HABEMONT au 06.74.62.13.43 ou 04.92.84.11.97 pour la prévenir de la date et heure de votre arrivée. C'est la personne qui vous donnera la clé à votre arrivée et fera l'inventaire.

Quand vous serez à Barcelonnette prendre direction Pra-loup, 10 km, vous passerez à Pra-loup 1500, lieu dit Les MOLANES, et 1 km après Pra-loup 1600. En arrivant au panneau Pra-Loup 1600, faire 300 mètres environ et prendre la 1^{ère} à droite, faire 50 mètres, le chalet sera sur votre gauche, avec un parking en face.



Vous êtes arrivés. Pour ouvrir ou fermer la porte d'entrée, lever la poignée et tourner la clé. Deux autres clés ainsi que la clé des cadenas du cabanon se trouvent derrière la porte d'entrée.

Dans le cabanon, se trouve le barbecue. Ne pas allumer le barbecue sur la terrasse en bois, mais sur celle en béton, ni éteindre de cigarettes dessus, merci.

En entrant dans l'appartement, se trouve le boîtier électrique au dessus du frigo. Lever les deux interrupteurs de gauche, le général et le chauffe eau.

Pour la machine à laver ouvrir le robinet dans le placard sous l'évier. Lors du fonctionnement de la machine à laver, ne pas boucher le siphon de l'évier.

Très important, ne rien jeter dans les WC, rien, sauf papier hygiénique uniquement, vous trouverez des petites poubelles dans chaque WC.

Les Notices d'utilisation des appareils électriques se trouvent sur le lecteur DVD, sous la télévision.

Pour plus d'informations, n'hésitez pas à m'appeler au 06.84.24.21.74 heures repas. BON SEJOUR.